

Relação do aço

ACO	N	DIAM	Q	LNAT	C.TOTAL
CA50	1	5,0	4	482	1928
CA50	2	5,0	4	388	1552
CA50	3	5,0	102	272	2554
CA50	4	5,0	4	834	3336
CA50	5	5,0	4	816	3264
CA50	6	8,0	3	182	728
CA50	7	8,0	4	242	968
CA50	8	8,0	4	302	1208
CA50	9	8,0	4	362	1448
CA50	10	8,0	4	422	1688
CA50	11	8,0	4	482	1928
CA50	12	10,0	80	1208	9664
CA50	13	10,0	16	1117	8932
CA50	14	10,0	11	680	5440
CA50	15	10,0	4	1104	4416
CA50	16	10,0	4	188	752
CA50	17	10,0	7	318	2544
CA50	18	10,0	7	313	2504
CA50	19	10,0	4	816	3264
CA50	20	10,0	7	103	824
CA50	21	10,0	4	1060	4240
CA50	22	10,0	1	187	748
CA50	23	10,0	3	247	988
CA50	24	10,0	3	312	1248
CA50	25	10,0	4	432	1728
CA50	26	10,0	2	212	848
CA50	27	10,0	1	207	828
CA50	28	10,0	1	202	808
CA50	29	10,0	2	362	1448
CA50	30	10,0	2	364	1456
CA50	31	10,0	2	361	1444
CA50	32	10,0	4	292	1168
CA50	33	10,0	4	307	1228
CA50	34	10,0	20	735	5880
CA50	35	10,0	7	784	6272
CA50	36	10,0	20	736	5888
CA50	37	10,0	7	786	6288
CA50	38	12,5	2	242	968
CA50	39	12,5	2	242	968
CA50	40	12,5	2	382	1528
CA50	41	12,5	4	507	2028
CA50	42	12,5	2	219	876
CA50	43	12,5	2	288	1152
CA50	44	12,5	2	309	1236
CA50	45	12,5	4	399	1596
CA50	46	12,5	1	212	848
CA50	47	12,5	2	272	1088
CA50	48	12,5	2	350	1400
CA50	49	12,5	4	502	2008

Resumo do aço

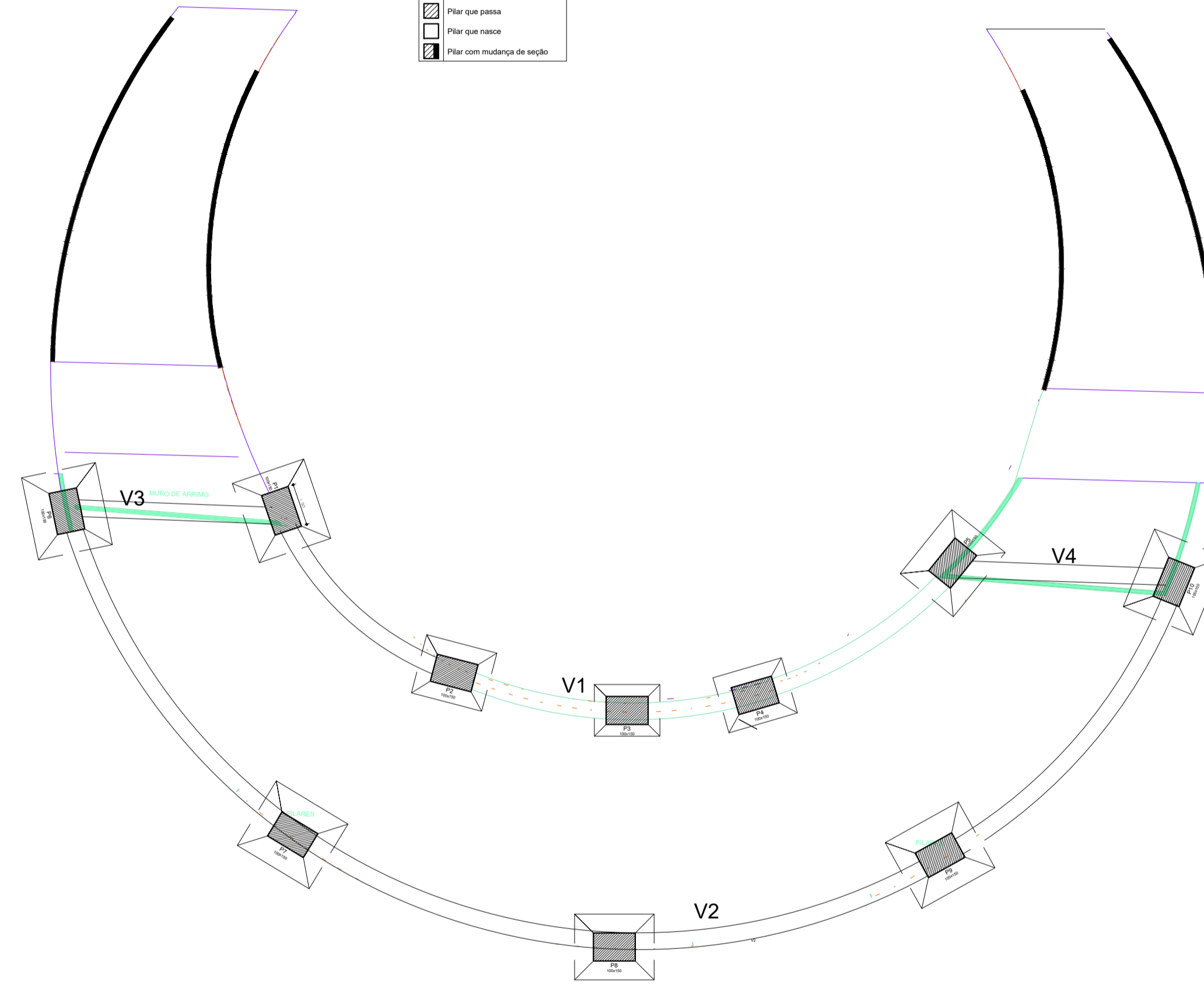
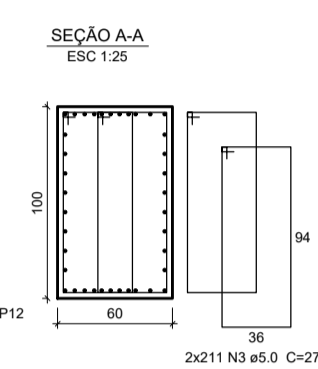
ACO	DIAM	C.TOTAL	PESO + 10%
CA50	5,0	787	36,1
CA50	10,0	1038	46,6
CA50	12,5	1142	51,1
CA50	8,0	2083	93,8
PESO TOTAL			186,6

Vol de concreto (C-25) = 42,43 m³
Área de forma total = 183,87 m²

Resumo do aço

ACO	DIAM	C.TOTAL	PESO + 10%
CA50	5,0	787	36,1
CA50	10,0	1038	46,6
CA50	12,5	1142	51,1
CA50	8,0	2083	93,8
PESO TOTAL			186,6

Vol de concreto (C-25) = 34,27 m³
Área de forma total = 148,52 m²



Legenda

Nome	Seção	Diâmetro	Nível
V1	60x100	0	350
V2	60x100	0	300
V3	60x100	0	250
V4	60x100	0	350

Legenda das Vigas

Nome	Tip	Alura	Diâmetro	Nível	Piso próprio	Adicional	Localidade
V1	Margem	7	3	350	3000	3000	0

Características das vigas

Seção	Diâmetro	Nível
V1	60x100	0
V2	60x100	0
V3	60x100	0
V4	60x100	0

Legenda das Vigas

- Alar que nasce
- Alar que morre
- Alar com mudança de seção

OBS: VOLUME DE CONCRETO DAS VIGAS DOS EIXOS A,B,C e 01 AO 14 É DE = 73,86m³