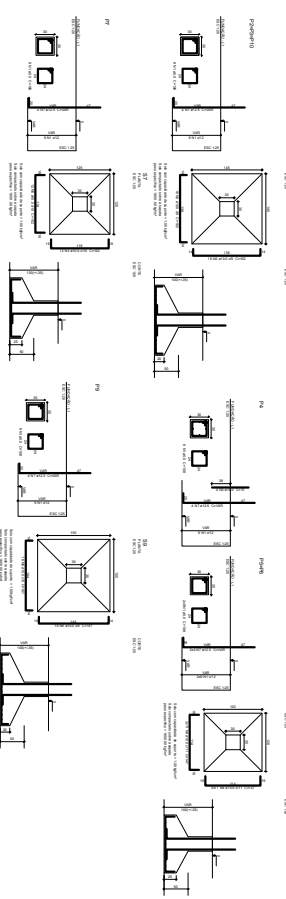


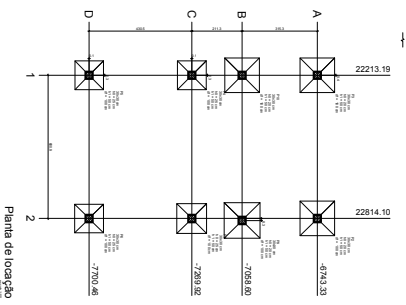
Forma do pavimento fundação (depósito)

| Item | Descrição           | Quantidade | Unidade        |
|------|---------------------|------------|----------------|
| 1    | Forma para fundação | 1          | m <sup>2</sup> |
| 2    | Forma para vigas    | 1          | m <sup>2</sup> |
| 3    | Forma para lajes    | 1          | m <sup>2</sup> |
| 4    | Forma para pilares  | 1          | m <sup>2</sup> |
| 5    | Forma para escadas  | 1          | m <sup>2</sup> |
| 6    | Forma para outros   | 1          | m <sup>2</sup> |

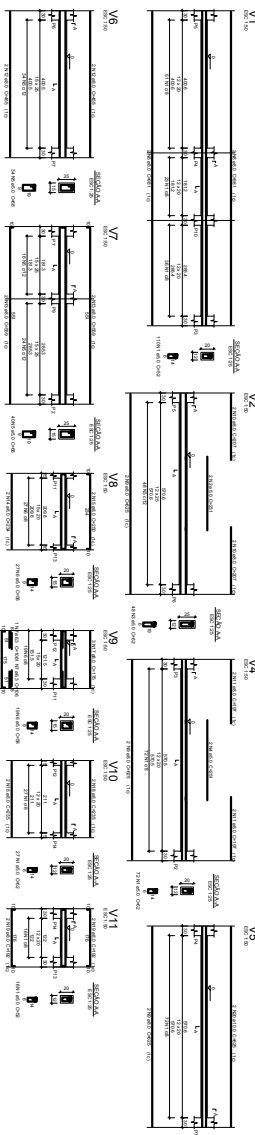


| Item | Descrição           | Quantidade | Unidade        |
|------|---------------------|------------|----------------|
| 1    | Forma para fundação | 1          | m <sup>2</sup> |
| 2    | Forma para vigas    | 1          | m <sup>2</sup> |
| 3    | Forma para lajes    | 1          | m <sup>2</sup> |
| 4    | Forma para pilares  | 1          | m <sup>2</sup> |
| 5    | Forma para escadas  | 1          | m <sup>2</sup> |
| 6    | Forma para outros   | 1          | m <sup>2</sup> |

| Item | Descrição           | Quantidade | Unidade        |
|------|---------------------|------------|----------------|
| 1    | Forma para fundação | 1          | m <sup>2</sup> |
| 2    | Forma para vigas    | 1          | m <sup>2</sup> |
| 3    | Forma para lajes    | 1          | m <sup>2</sup> |
| 4    | Forma para pilares  | 1          | m <sup>2</sup> |
| 5    | Forma para escadas  | 1          | m <sup>2</sup> |
| 6    | Forma para outros   | 1          | m <sup>2</sup> |

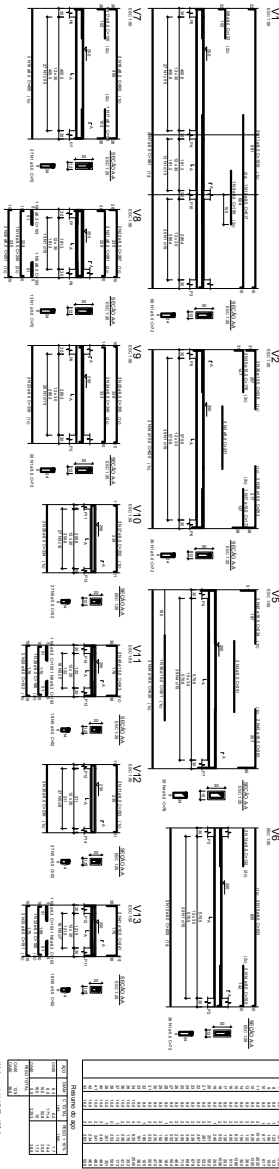


VIGAS BALDRAMES



| Item | Descrição          | Quantidade | Unidade        |
|------|--------------------|------------|----------------|
| 1    | Forma para vigas   | 1          | m <sup>2</sup> |
| 2    | Forma para lajes   | 1          | m <sup>2</sup> |
| 3    | Forma para pilares | 1          | m <sup>2</sup> |
| 4    | Forma para escadas | 1          | m <sup>2</sup> |
| 5    | Forma para outros  | 1          | m <sup>2</sup> |

VIGAS SUB SOLO



| Item | Descrição          | Quantidade | Unidade        |
|------|--------------------|------------|----------------|
| 1    | Forma para vigas   | 1          | m <sup>2</sup> |
| 2    | Forma para lajes   | 1          | m <sup>2</sup> |
| 3    | Forma para pilares | 1          | m <sup>2</sup> |
| 4    | Forma para escadas | 1          | m <sup>2</sup> |
| 5    | Forma para outros  | 1          | m <sup>2</sup> |

RESERVA TÉCNICA: *Juan Diego de Arriba*  
 CREA 470649/2012

PROPRIETÁRIO: \_\_\_\_\_

|   |                  |
|---|------------------|
| PROJ. ESTRUTURAL DO CENTRO DE COMERCIALIZAÇÃO | FRANCAIA         |
| LOCAL: SÃO JOSÉ-CENTRO                        |                  |
| ASSUNTO: FORMAS PARA FUNDAÇÃO E VIGAS         |                  |
| ESCALAS: INDICADAS                            | DATA: 02/06/2019 |
| ÁREA CONST.                                   | PRQO: JUAN DIEGO |

01/02