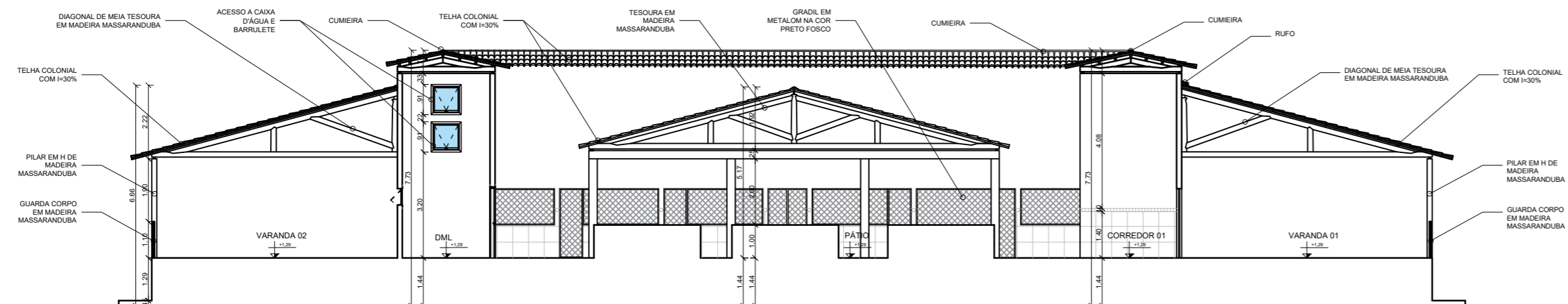
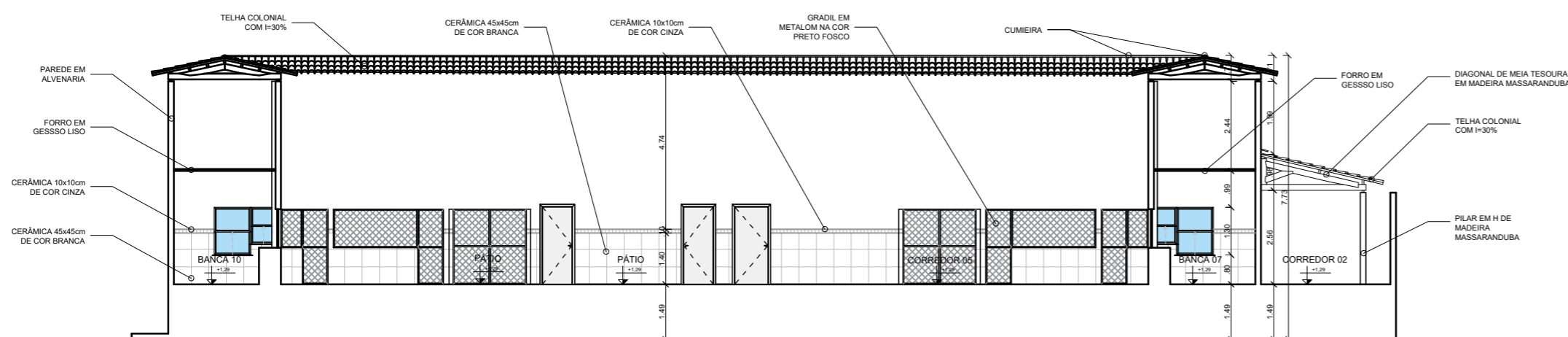


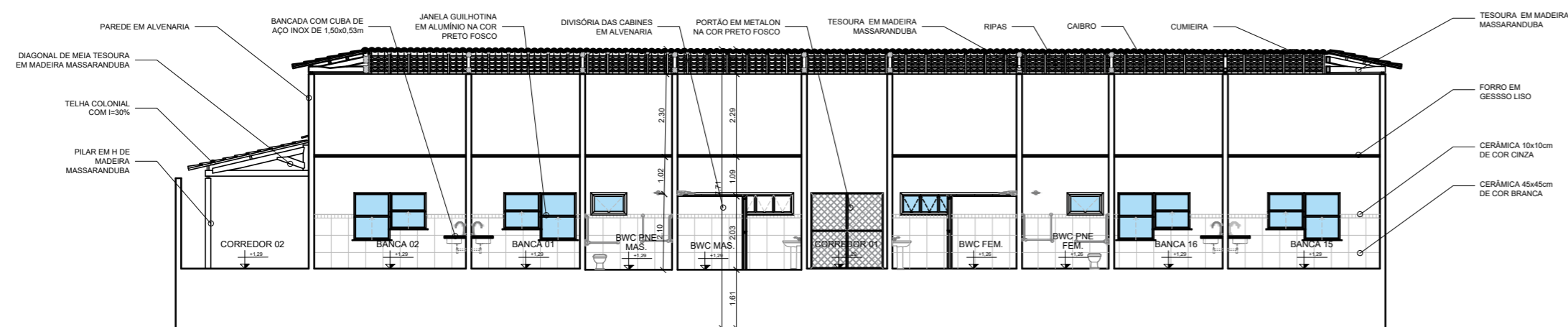
CORTE AA'
ESCALA: 1:100



CORTE BB'
ESCALA: 1:100



CORTE CC'
ESCALA: 1:100



CORTE DD'
ESCALA: 1:100

DIRETRIZES GERAIS

- ESSE CONJUNTO DE PRANCHAS PERTENCE AO PROJETO ARQUITETÔNICO DE REFORMA DO MERCADO PÚBLICO DE BOA SAÚDE. É PROIBIDA A REPRODUÇÃO DESSE MATERIAL SEM AUTORIZAÇÃO PRÉVIA.
- EM CASO DE DÚVIDAS E/OU ALTERAÇÃO A EQUIPE DE ARQUITETURA E ENGENHARIA RESPONSÁVEL POR ESSE PROJETO DEVERÁ SER CONSULTADA. NÃO EXECUTAR NADA NA EXISTÊNCIA OU PERSISTÊNCIA DE DÚVIDAS.
- A EXECUÇÃO DA OBRA DEVE PROCEDER DE ACORDO COM ESTE E OS SEGUINTE PROJETO COMPLEMENTARES: PROJETO HIDROSANITÁRIO, PROJETO ELÉTRICO, PROJETO LUMINOTÉCNICO, PROJETO DE FORRO, DETALHAMENTO DE ESQUADRIAS, DETALHAMENTO DE BANCADAS E DETALHES ADICIONAIS.
- PARA O COMPLETO ENTENDIMENTO E ORÇAMENTO DESTES PROJETO, O MEMORIAL DESCRITIVO, DEVERÁ SER OBSERVADO DETALHADAMENTE, BEM COMO OS PROJETO COMPLEMENTARES E DETALHAMENTOS ADICIONAIS.



CLIENTE: PREFEITURA DE BOA SAÚDE CPF/CNPJ: 08142655000106 RESPONSÁVEL: JOSÉ AUDES PEREIRA DOS ANJOS CAU: 2108865233	PRANCHA: <h1>06</h1> /07
	REVISÃO: R00 ESCALA: INDICADA

ASSUNTO: PROJETO ARQUITETÔNICO ENDEREÇO: Rua Manoel Joaquim de Souza BOA SAÚDE - RN. CEP: 59260-000	ETAPA DO PROJETO: REFORMA CONTEÚDO: CORTES DESENHO: TARCILA FRANKLIN	DATA: MAIO/2022 Á. TERRENO: 1.397,32m ² Á. EDIFICADA: 1.326,77m ²
--	--	---

DIREITOS AUTORAIS ATRIBUÍDOS. É EXPRESSAMENTE PROIBIDA A REPRODUÇÃO DESTES MATERIAIS SEM AUTORIZAÇÃO PRÉVIA.